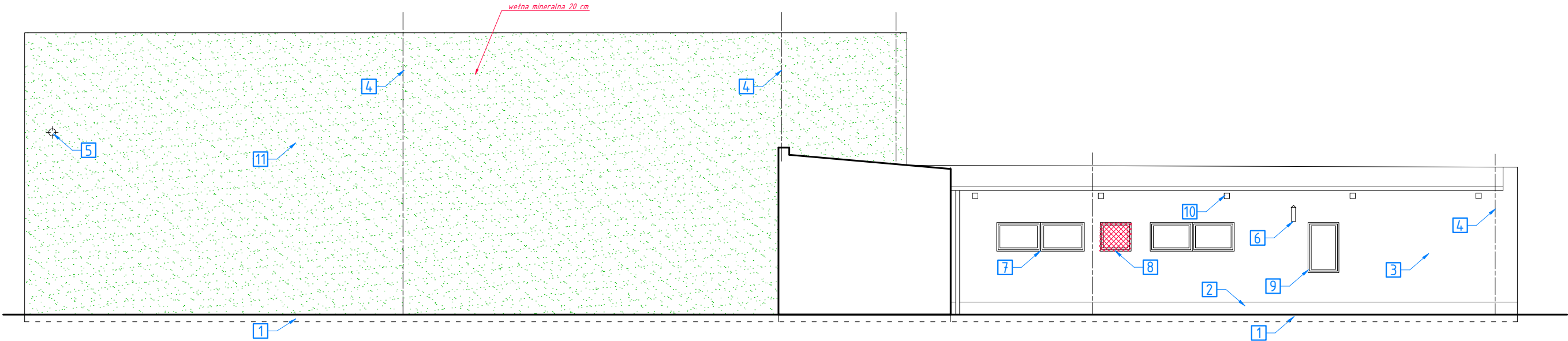
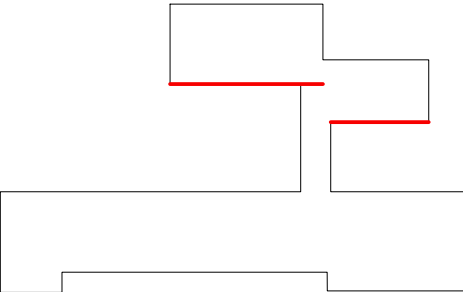


ELEWACJA PÓŁNOCNA SALA
GIMNASTYCZNA + ŚWIETLICA



1	ŚCIANA FUNDAMENTOWA (do 20cm p.p.t.): - Rozbiórka opaski z kostki betonowej + wykop wzdłuż ściany o przekroju 50x30cm - Skucie tynku, oczyszczenie, zagrunтовanie oraz ocieplenie ścian w systemie ETICS - styrodur ($\lambda \leq 0,031 \text{ W/m}\cdot\text{K}$) XPS150 o gr. 15cm + warstwa zbrojona + izolacja przeciwwilgociowa - Wykonanie zasypki oraz odbudowa z kostki betonowej gr. 8cm.	powierzchnia ściany 7,33m ² długość ściany 36,74mb
2	COKÓŁ (od p.p.t. średnia wysokość 40cm): - Oczyszczenie, zagrunтовanie oraz ocieplenie ścian w systemie ETICS - styrodur ($\lambda \leq 0,031 \text{ W/m}\cdot\text{K}$) XPS150 o gr. 10cm + warstwa zbrojona + podkład + tynk mineralny + malowanie farbą silikonową	powierzchnia ściany 6,30m ²
3	ŚCIANY ZEWNĘTRZNE POWYŻEJ COKOŁU (DOCIEPLENIE): - Oczyszczenie, zagrunтовanie oraz ocieplenie ścian w systemie ETICS styropianem ($\lambda \leq 0,033 \text{ W/m}\cdot\text{K}$) EPS80 o gr. 15cm (ościeża skucie tynków oraz ich ocieplenie styropianem gr. 5cm) + tynk mineralny + malowanie farbą silikonową UWAGA! Z powierzchni ścian potrącono otwory okienne i drzwiowe o powierzchni >3m ²	powierzchnia 54,67m ²
4	Demontaż pionowej (ściennej) części instalacji odgromowej. Wykonanie nowego podtynkowego odcinka pionowego instalacji odgromowej wraz ze skrzynką rewizyjną	długość 25,65mb
5	Demontaż lamp wewnętrznych, montaż nowych opraw oświetleniowych	sztuki – 1szt.
6	Przedłużenie kanału wentylacyjnego o 20cm	sztuki – 1szt.

7	Demontaż stolarki okiennej PCV, montaż nowej stolarki PCV, U=0,9 W/m ² K o wymiarach 244/84cm, docieplenie ościeży 5cm, montaż parapełtów zewnętrznych aluminiowych z blachy grubości 1,5mm, malowane proszkowo, zakończenia boków z zaślepek aluminiowych, długość blachy w rozwinięciu – 35cm	sztuki – 2szt.
8	Demontaż istniejącej stolarki okiennej, zamurowanie otworu bloczkami z bet. komórkowego 24cm, z wymiaru tynkowanie wewnątrz tynkiem cem-wap, gładź.	okna – 1szt. pow. zamurowań – 0,65m ² .
9	Demontaż stolarki okiennej PCV, montaż nowej stolarki PCV, U=0,9 W/m ² K o wymiarach 86/146, docieplenie ościeży 5cm, montaż parapełtów zewnętrznych aluminiowych z blachy grubości 1,5mm, malowane proszkowo, zakończenia boków z zaślepek aluminiowych, długość blachy w rozwinięciu – 35cm	sztuki – 1szt.
10	Wymiana krętek wentylacyjnych stropodachu osadzonych w elewacji 15x15cm z PCV na kratki ze stali nierdzewnej o wymiarach 15x15cm	sztuki – 5szt.
11	ŚCIANY ZEWNĘTRZNE POWYŻEJ COKOŁU (DOCIEPLENIE WEŁNĄ): - Oczyszczenie, zagrunтовanie oraz ocieplenie ścian w systemie ETICS wełną 20cm ($\lambda \leq 0,036 \text{ W/m}\cdot\text{K}$) + tynk mineralny + malowanie farbą silikonową UWAGA! Z powierzchni ścian potrącono otwory okiennych i drzwiowych o powierzchni >3m ²	powierzchnia do oczyszczenia 176,90m ² powierzchnia do docieplenia 176,90m ²
14	Demontaż oraz ponowny montaż po wykonaniu ocieplenia rur spustowych stalowych $\varnothing 100$	sztuki – 1szt. 3,45mb



UWAGA:
1. Wszystkie prace wykonać zgodnie z zasadami wiedzy technicznej, wytycznymi producentów przyjętych materiałów oraz obowiązującymi normami i specyfikacją.
2. W razie wystąpienia problemów nie objętych opracowaniem, należy skontaktować się z projektantem.
3. Rzuty należy rozpatrywać łącznie z przekrojami, szczegółami oraz opisem technicznym.
4. Przed przystąpieniem do robót budowlanych należy sprawdzić wymiary oraz ilości na miejscu budowy.

Pracownia Usług
Budowlanych i Projektowych

mgr inż. Andrzej Kuc

ul. Wiejska 12
47-470 Bojanów

tel. 606 891 603
e-mail: kucan@o2.pl

TYTUŁ OPRACOWANIA
**Termomodernizacja oraz wymiana
źródła ciepła
w Szkole Podstawowej w Krzanowicach
47- 470 Krzanowice ul. Akacyja 1
działka numer 1397/7**

LOKALIZACJA
47-470 Krzanowice, ul. Akacyja 1
działka nr 1397/7
Jednostka ewidencyjna: Krzanowice
Obręb ewidencyjny: 001 Krzanowice

PROJEKTANT (ARCHITEKTURA)
mgr inż. arch. Magdalena Sczyrba
upr. nr 478/01

SPRAWDZAJĄCY (ARCHITEKTURA)
mgr inż. arch. Barbara Fudali
upr. nr 650/82Kt

PROJEKTANT (KONSTRUKCJA)
mgr inż. Andrzej Kuc
upr. nr 422/01

SPRAWDZAJĄCY (KONSTRUKCJA)
mgr inż. Aleksander Giera
upr. nr SLK/0596/PWOS/04

INWESTOR
**Gmina Krzanowice
47-470 Krzanowice
ul. Morawska 5**

BRANŻA:
BUDOWLANA

STADIUM:
PROJEKT TECHNICZNY
RYSunEK
**ELEWACJA PÓŁNOCNA SALI
GIMNASTYCZNEJ
- ZAKRES ROBÓT**

NR ARCHIWALNY:	
OPRACOWANIE: inż. Marek Urbisz	
SKALA: 1:100	NR RYSUNKU: KB-14
DATA: 20 SIERPNIA 2025r.	